







Partner in
fasteners

Metrische Bouten Moeren & Ringen

Overzicht Metrische Bouten, Moeren & Ringen

Pagina	Product		Pagina	Product	
88	Slotbouten met Moeren DIN 603 / 555		102	Vierkante Moeren	
90	Binnenzeskantbouten DIN 912		102	Flensmoeren DIN 6923	
91	Binnenzeskantbouten DIN 7984		102	Zelfborgende Moeren of Borgmoeren DIN 985	
91	Binnenzeskantbouten DIN 7991		103	Dopmoeren DIN 1587	
92	Zeskantbouten met Moeren DIN 601 / 555		104	Inslagmoeren	
93	Zeskantbouten DIN 931		104	Vleugelmoeren	
95	Zeskanttapbouten DIN 933		104	Sluitringen DIN 125-A	
98	Draadeinden DIN 976		106	Sluitringen DIN 433	
99	Schroefogen		106	Carrosserieringen DIN 9021	
100	Zeskantmoeren DIN 934		108	Vierkante Sluitplaten	
101	Lage Zeskantmoeren DIN 439-B		109	Tandveerringen DIN 6798-A	
101	Verbindingsmoeren		109	Veerringen DIN 127-B	
101	Ronde Verbindingsmoeren		110	Schotelveren DIN 2093-A	

Metrische Bouten, Moeren & Ringen



Slotbouten met Moeren Verzinkt

Carriage Bolts with Nuts Zinc Plated

DIN 603 / 555

Artikelnr.	Ø x L	Verpakt per
019.05.201	M5 x 16	500
019.05.231	M5 x 20	500
019.05.271	M5 x 25	200
019.05.311	M5 x 30	200
019.05.341	M5 x 35	200
019.05.371	M5 x 40	200
019.05.391	M5 x 45	200
019.05.401	M5 x 50	200
019.05.441	M5 x 60	200
019.05.481	M5 x 70	200
019.05.511	M5 x 80	100
019.06.201	M6 x 16	200
019.06.231	M6 x 20	200
019.06.271	M6 x 25	200
019.06.311	M6 x 30	200
019.06.341	M6 x 35	200
019.06.371	M6 x 40	200
019.06.391	M6 x 45	200
019.06.401	M6 x 50	200
019.06.421	M6 x 55	200
019.06.441	M6 x 60	200
019.06.461	M6 x 65	200
019.06.481	M6 x 70	200
019.06.491	M6 x 75	200
019.06.511	M6 x 80	200
019.06.551	M6 x 90	100
019.06.581	M6 x 100	100
019.06.611	M6 x 110	100
019.06.641	M6 x 120	100
019.06.671	M6 x 130	100
019.06.701	M6 x 140	100
019.08.201	M8 x 16	200
019.08.231	M8 x 20	200
019.08.271	M8 x 25	200
019.08.311	M8 x 30	200
019.08.341	M8 x 35	200

Artikelnr.	Ø x L	Verpakt per
019.08.371	M8 x 40	200
019.08.391	M8 x 45	200
019.08.401	M8 x 50	200
019.08.421	M8 x 55	200
019.08.441	M8 x 60	100
019.08.461	M8 x 65	100
019.08.481	M8 x 70	100
019.08.491	M8 x 75	100
019.08.511	M8 x 80	100
019.08.551	M8 x 90	100
019.08.581	M8 x 100	100
019.08.611	M8 x 110	100
019.08.641	M8 x 120	100
019.08.671	M8 x 130	100
019.08.701	M8 x 140	50
019.08.711	M8 x 150	50
019.08.731	M8 x 160	50
019.08.751	M8 x 180	50
019.08.771	M8 x 200	50
019.10.231	M10 x 20	100
019.10.271	M10 x 25	100
019.10.311	M10 x 30	100
019.10.341	M10 x 35	100
019.10.371	M10 x 40	100
019.10.391	M10 x 45	100
019.10.401	M10 x 50	100
019.10.421	M10 x 55	100
019.10.441	M10 x 60	100
019.10.481	M10 x 70	100
019.10.512	M10 x 80	50
019.10.552	M10 x 90	50
019.10.581	M10 x 100	50
019.10.611	M10 x 110	50
019.10.641	M10 x 120	50
019.10.671	M10 x 130	50

Vervolg op de volgende pagina

Metrische Bouten, Moeren & Ringen



DIN 603 / 555

Artikelnr.	Ø x L	Verpakt per
019.10.701	M10 x 140	50
019.10.711	M10 x 150	50
019.10.731	M10 x 160	50
019.10.741	M10 x 170	50
019.10.751	M10 x 180	50
019.10.761	M10 x 190	50
019.10.772	M10 x 200	25
019.10.801	M10 x 220	25
019.10.811	M10 x 240	25
019.10.831	M10 x 260	25
019.10.851	M10 x 280	25
019.10.871	M10 x 300	25
019.12.271	M12 x 25	50
019.12.311	M12 x 30	50
019.12.341	M12 x 35	50
019.12.371	M12 x 40	50
019.12.391	M12 x 45	50
019.12.401	M12 x 50	50
019.12.441	M12 x 60	50
019.12.481	M12 x 70	50
019.12.511	M12 x 80	50
019.12.551	M12 x 90	50
019.12.581	M12 x 100	50
019.12.611	M12 x 110	25
019.12.641	M12 x 120	25
019.12.671	M12 x 130	25
019.12.701	M12 x 140	25
019.12.711	M12 x 150	25
019.12.731	M12 x 160	25
019.12.751	M12 x 180	25
019.12.761	M12 x 190	25
019.12.771	M12 x 200	25
019.12.801	M12 x 220	25

Artikelnr.	Ø x L	Verpakt per
019.12.811	M12 x 240	25
019.12.831	M12 x 260	25
019.12.851	M12 x 280	25
019.12.871	M12 x 300	25
019.12.891	M12 x 320	10
019.12.911	M12 x 340	10
019.12.931	M12 x 360	10
019.12.951	M12 x 380	10
019.12.961	M12 x 400	10
019.16.401	M16 x 50	25
019.16.441	M16 x 60	25
019.16.511	M16 x 80	25
019.16.551	M16 x 90	25
019.16.581	M16 x 100	25
019.16.611	M16 x 110	25
019.16.641	M16 x 120	25
019.16.671	M16 x 130	25
019.16.701	M16 x 140	25
019.16.711	M16 x 150	25
019.16.731	M16 x 160	25
019.16.751	M16 x 180	25
019.16.771	M16 x 200	10
019.16.801	M16 x 220	10
019.16.811	M16 x 240	10
019.16.831	M16 x 260	10
019.16.851	M16 x 280	10
019.16.871	M16 x 300	10
019.16.891	M16 x 320	10
019.16.911	M16 x 340	10
019.16.931	M16 x 360	10
019.16.951	M16 x 380	10
019.16.961	M16 x 400	10

Metrische Bouten, Moeren & Ringen



Slotbouten RVS A2 Carriage Bolts Stainless Steel A2

DIN 603

Artikelnr.	Ø x L	Verpakt per	Artikelnr.	Ø x L	Verpakt per
849.06.201	M6 x 16	200	849.08.481	M8 x 70	50
849.06.231	M6 x 20	200	849.08.511	M8 x 80	50
849.06.271	M6 x 25	200	849.08.551	M8 x 90	50
849.06.311	M6 x 30	100	849.08.581	M8 x 100	50
849.06.341	M6 x 35	100	849.10.311	M10 x 30	100
849.06.371	M6 x 40	100	849.10.371	M10 x 40	100
849.06.401	M6 x 50	100	849.10.401	M10 x 50	50
849.06.441	M6 x 60	100	849.10.441	M10 x 60	50
849.06.481	M6 x 70	100	849.10.511	M10 x 80	50
849.06.511	M6 x 80	100	849.10.581	M10 x 100	50
849.08.201	M8 x 16	100	849.12.401	M12 x 50	50
849.08.231	M8 x 20	100	849.12.441	M12 x 60	50
849.08.271	M8 x 25	100	849.12.481	M12 x 70	50
849.08.311	M8 x 30	100	849.12.511	M12 x 80	50
849.08.371	M8 x 40	100	849.12.581	M12 x 100	50
849.08.401	M8 x 50	100	849.12.641	M12 x 120	25
849.08.441	M8 x 60	50			



Binnenzeskantbouten met Cilinderkop Verzinkt Hexagon Socket Cap Head Bolts Zinc Plated

DIN 912, Kwaliteit 8.8

Artikelnr.	Ø x L	Verpakt per	Artikelnr.	Ø x L	Verpakt per
076.05.151	M5 x 12	500	076.06.401	M6 x 50	200
076.05.201	M5 x 16	200	076.06.441	M6 x 60	200
076.05.231	M5 x 20	200	076.08.201	M8 x 16	200
076.05.271	M5 x 25	200	076.08.231	M8 x 20	200
076.05.311	M5 x 30	200	076.08.271	M8 x 25	200
076.06.201	M6 x 16	200	076.08.311	M8 x 30	200
076.06.231	M6 x 20	200	076.08.341	M8 x 35	200
076.06.341	M6 x 35	200	076.08.371	M8 x 40	200
076.06.371	M6 x 40	200	076.08.401	M8 x 50	100
076.06.391	M6 x 45	200			

Vervolg op de volgende pagina

Metrische Bouten, Moeren & Ringen



DIN 912, Kwaliteit 8.8

Artikelnr.	Ø x L	Verpakt per
076.08.371	M8 x 40	200
076.08.401	M8 x 50	100
076.08.441	M8 x 60	100
076.10.201	M10 x 16	200
076.10.231	M10 x 20	200
076.10.271	M10 x 25	200
076.10.311	M10 x 30	200

Artikelnr.	Ø x L	Verpakt per
076.10.371	M10 x 40	100
076.10.401	M10 x 50	100
076.10.441	M10 x 60	100
076.10.481	M10 x 70	50
076.10.511	M10 x 80	50
076.10.581	M10 x 100	50



Binnenzeskantbouten met Lage Cilinderkop Verzinkt

Hexagon Socket Low Cap Head Bolts Zinc Plated

DIN 7984, Kwaliteit 8.8

Artikelnr.	Ø x L	Verpakt per
080.05.151	M5 x 12	500
080.05.201	M5 x 16	500
080.05.231	M5 x 20	500
080.05.271	M5 x 25	500
080.05.311	M5 x 30	500
080.06.201	M6 x 16	500
080.06.231	M6 x 20	500

Artikelnr.	Ø x L	Verpakt per
080.06.271	M6 x 25	500
080.06.311	M6 x 30	500
080.06.341	M6 x 35	200
080.06.371	M6 x 40	200
080.06.391	M6 x 45	200
080.06.401	M6 x 50	200



Binnenzeskantbouten met Verzonken Kop Verzinkt

Hexagon Socket Countersunk Head Bolts Zinc Plated

DIN 7991, Kwaliteit 8.8

Artikelnr.	Ø x L	Verpakt per
084.05.151	M5 x 12	500
084.05.201	M5 x 16	500
084.05.231	M5 x 20	500
084.05.271	M5 x 25	500
084.05.311	M5 x 30	500
084.06.201	M6 x 16	500
084.06.231	M6 x 20	500

Artikelnr.	Ø x L	Verpakt per
084.06.271	M6 x 25	500
084.06.311	M6 x 30	200
084.06.341	M6 x 35	200
084.06.371	M6 x 40	200
084.06.391	M6 x 45	200
084.06.401	M6 x 50	200
084.06.441	M6 x 60	200

Metrische Bouten, Moeren & Ringen



Zeskantbouten met Moeren Verzinkt

Hexagon Bolts with Nuts Zinc Plated

DIN 601 / 555

Artikelnr.	Ø x L	Verpakt per	Artikelnr.	Ø x L	Verpakt per
002.05.271	M5 x 25	200	002.10.511	M10 x 80	100
002.05.341	M5 x 35	200	002.10.551	M10 x 90	50
002.05.391	M5 x 45	200	002.10.581	M10 x 100	50
002.06.201	M6 x 16	200	002.10.611	M10 x 110	50
002.06.231	M6 x 20	200	002.10.641	M10 x 120	50
002.06.271	M6 x 25	200	002.10.671	M10 x 130	50
002.06.311	M6 x 30	200	002.10.701	M10 x 140	50
002.06.341	M6 x 35	200	002.10.731	M10 x 160	50
002.06.371	M6 x 40	200	002.10.751	M10 x 180	25
002.06.391	M6 x 45	200	002.10.771	M10 x 200	25
002.06.401	M6 x 50	200	002.10.801	M10 x 220	25
002.06.441	M6 x 60	200	002.10.811	M10 x 240	25
002.06.481	M6 x 70	200	002.10.831	M10 x 260	25
002.06.511	M6 x 80	200	002.10.851	M10 x 280	25
002.08.231	M8 x 20	200	002.10.871	M10 x 300	25
002.08.271	M8 x 25	200	002.12.311	M12 x 30	100
002.08.311	M8 x 30	200	002.12.341	M12 x 35	100
002.08.341	M8 x 35	200	002.12.371	M12 x 40	100
002.08.371	M8 x 40	200	002.12.391	M12 x 45	100
002.08.401	M8 x 50	200	002.12.401	M12 x 50	50
002.08.441	M8 x 60	200	002.12.421	M12 x 55	50
002.08.481	M8 x 70	100	002.12.441	M12 x 60	50
002.08.511	M8 x 80	100	002.12.481	M12 x 70	50
002.08.551	M8 x 90	100	002.12.511	M12 x 80	50
002.08.581	M8 x 100	100	002.12.551	M12 x 90	50
002.08.641	M8 x 120	100	002.12.581	M12 x 100	50
002.08.701	M8 x 140	100	002.12.611	M12 x 110	50
002.08.731	M8 x 160	50	002.12.641	M12 x 120	25
002.10.311	M10 x 30	100	002.12.701	M12 x 140	25
002.10.341	M10 x 35	100	002.12.731	M12 x 160	25
002.10.371	M10 x 40	100	002.12.751	M12 x 180	10
002.10.391	M10 x 45	100	002.12.771	M12 x 200	10
002.10.401	M10 x 50	100	002.12.801	M12 x 220	10
002.10.421	M10 x 55	100	002.12.811	M12 x 240	10
002.10.441	M10 x 60	100	002.12.831	M12 x 260	10
002.10.481	M10 x 70	100			

Vervolg op de volgende pagina

Metrische Bouten, Moeren & Ringen



DIN 601 / 555

Artikelnr.	Ø x L	Verpakt per
002.12.851	M12 x 280	10
002.12.871	M12 x 300	10
002.12.891	M12 x 320	10
002.12.911	M12 x 340	10
002.12.931	M12 x 360	10
002.12.951	M12 x 380	10
002.12.961	M12 x 400	10
002.16.391	M16 x 45	50
002.16.401	M16 x 50	50
002.16.421	M16 x 55	25
002.16.441	M16 x 60	25
002.16.461	M16 x 65	25
002.16.481	M16 x 70	25
002.16.511	M16 x 80	25
002.16.551	M16 x 90	25
002.16.581	M16 x 100	25
002.16.611	M16 x 110	25
002.16.641	M16 x 120	25
002.16.671	M16 x 130	25
002.16.701	M16 x 140	25
002.16.731	M16 x 160	25
002.16.751	M16 x 180	10

Artikelnr.	Ø x L	Verpakt per
002.16.771	M16 x 200	10
002.16.801	M16 x 220	10
002.16.811	M16 x 240	10
002.16.831	M16 x 260	10
002.16.851	M16 x 280	10
002.16.871	M16 x 300	10
002.16.891	M16 x 320	10
002.16.911	M16 x 340	10
002.16.931	M16 x 360	10
002.16.951	M16 x 380	5
002.16.961	M16 x 400	5
002.16.965	M16 x 420	5
002.16.971	M16 x 440	5
002.16.981	M16 x 460	5
002.16.991	M16 x 480	5
002.16.992	M16 x 500	5
002.20.461	M20 x 65	25
002.20.481	M20 x 70	25
002.20.511	M20 x 80	25
002.20.551	M20 x 90	25
002.20.581	M20 x 100	25
002.20.641	M20 x 120	25



Zeskantbouten Verzinkt

Hexagon Bolts Zinc Plated

DIN 931, Kwaliteit 8.8

Artikelnr.	Ø x L	Verpakt per
026.06.371	M6 x 40	200
026.06.391	M6 x 45	200
026.06.401	M6 x 50	200
026.06.441	M6 x 60	200
026.06.481	M6 x 70	200
026.06.511	M6 x 80	200
026.06.551	M6 x 90	100
026.06.581	M6 x 100	100
026.08.371	M8 x 40	200
026.08.401	M8 x 50	200

Artikelnr.	Ø x L	Verpakt per
026.08.441	M8 x 60	200
026.08.481	M8 x 70	100
026.08.511	M8 x 80	100
026.08.551	M8 x 90	100
026.08.581	M8 x 100	100
026.08.611	M8 x 110	100
026.08.641	M8 x 120	100
026.08.671	M8 x 130	100
026.08.701	M8 x 140	50
026.10.401	M10 x 50	100

Vervolg op de volgende pagina

Metrische Bouten, Moeren & Ringen



DIN 931, Kwaliteit 8.8

Artikelnr.	Ø x L	Verpakt per
026.10.441	M10 x 60	100
026.10.481	M10 x 70	100
026.10.511	M10 x 80	100
026.10.551	M10 x 90	50
026.10.581	M10 x 100	50
026.10.611	M10 x 110	50
026.10.641	M10 x 120	50
026.10.701	M10 x 140	50
026.12.401	M12 x 50	100
026.12.441	M12 x 60	100
026.12.481	M12 x 70	50
026.12.511	M12 x 80	50
026.12.551	M12 x 90	50
026.12.581	M12 x 100	50
026.12.611	M12 x 110	50
026.12.641	M12 x 120	50
026.12.701	M12 x 140	50
026.12.731	M12 x 160	25
026.16.401	M16 x 50	50
026.16.441	M16 x 60	50
026.16.461	M16 x 65	25
026.16.511	M16 x 80	25
026.16.551	M16 x 90	25

Artikelnr.	Ø x L	Verpakt per
026.16.581	M16 x 100	25
026.16.611	M16 x 110	25
026.16.641	M16 x 120	25
026.16.671	M16 x 130	25
026.16.701	M16 x 140	25
026.16.731	M16 x 160	25
026.16.751	M16 x 180	25
026.20.481	M20 x 70	25
026.20.511	M20 x 80	25
026.20.551	M20 x 90	25
026.20.581	M20 x 100	25
026.20.641	M20 x 120	25
026.20.701	M20 x 140	25
026.20.731	M20 x 160	25
026.20.751	M20 x 180	10
026.20.771	M20 x 200	10
026.24.551	M24 x 90	10
026.24.581	M24 x 100	10
026.24.641	M24 x 120	10
026.24.701	M24 x 140	10
026.24.731	M24 x 160	10
026.24.751	M24 x 180	10
026.24.771	M24 x 200	10



Zeskantbouten Thermisch Verzinkt

Hexagon Bolts Hot-Dipped Galvanized

DIN 931, Kwaliteit 8.8, ISO passend

Artikelnr.	Ø x L	Verpakt per
026.16.443	M16 x 60	25
026.16.463	M16 x 65	25
026.16.483	M16 x 70	25
026.16.493	M16 x 75	25
026.16.513	M16 x 80	25
026.20.483	M20 x 70	25

Artikelnr.	Ø x L	Verpakt per
026.20.493	M20 x 75	25
026.20.513	M20 x 80	25
026.20.553	M20 x 90	25
026.20.643	M20 x 120	25
026.24.553	M24 x 90	10
026.24.583	M24 x 100	10

Metrische Bouten, Moeren & Ringen



Zeskanttapbouten Verzinkt

Hexagon Screws Zinc Plated

DIN 933, Kwaliteit 8.8

Artikelnr.	Ø x L	Verpakt per	Artikelnr.	Ø x L	Verpakt per
028.04.131	M4 x 10	500	028.08.271	M8 x 25	200
028.04.151	M4 x 12	500	028.08.311	M8 x 30	200
028.04.201	M4 x 16	500	028.08.341	M8 x 35	200
028.04.231	M4 x 20	500	028.08.371	M8 x 40	200
028.04.271	M4 x 25	500	028.08.391	M8 x 45	200
028.04.311	M4 x 30	500	028.08.401	M8 x 50	200
028.04.371	M4 x 40	500	028.08.421	M8 x 55	200
028.05.131	M5 x 10	500	028.08.441	M8 x 60	200
028.05.151	M5 x 12	500	028.08.481	M8 x 70	200
028.05.201	M5 x 16	500	028.08.511	M8 x 80	100
028.05.231	M5 x 20	500	028.08.551	M8 x 90	100
028.05.271	M5 x 25	500	028.08.581	M8 x 100	100
028.05.311	M5 x 30	500	028.08.611	M8 x 110	100
028.05.341	M5 x 35	200	028.08.641	M8 x 120	100
028.05.371	M5 x 40	200	028.08.701	M8 x 140	50
028.05.401	M5 x 50	200	028.08.731	M8 x 160	50
028.05.441	M5 x 60	200	028.08.751	M8 x 180	50
028.06.131	M6 x 10	200	028.10.201	M10 x 16	200
028.06.151	M6 x 12	200	028.10.231	M10 x 20	200
028.06.201	M6 x 16	200	028.10.271	M10 x 25	200
028.06.231	M6 x 20	200	028.10.311	M10 x 30	200
028.06.271	M6 x 25	200	028.10.341	M10 x 35	100
028.06.311	M6 x 30	200	028.10.371	M10 x 40	100
028.06.341	M6 x 35	200	028.10.391	M10 x 45	100
028.06.371	M6 x 40	200	028.10.401	M10 x 50	100
028.06.391	M6 x 45	200	028.10.421	M10 x 55	100
028.06.401	M6 x 50	200	028.10.441	M10 x 60	100
028.06.441	M6 x 60	200	028.10.481	M10 x 70	100
028.06.481	M6 x 70	200	028.10.511	M10 x 80	100
028.06.511	M6 x 80	100	028.10.551	M10 x 90	100
028.06.551	M6 x 90	100	028.10.581	M10 x 100	50
028.06.581	M6 x 100	100	028.10.641	M10 x 120	50
028.08.131	M8 x 10	200	028.10.701	M10 x 140	50
028.08.151	M8 x 12	200	028.10.731	M10 x 160	50
028.08.201	M8 x 16	200	028.10.751	M10 x 180	25
028.08.231	M8 x 20	200	028.10.771	M10 x 200	25

Vervolg op de volgende pagina

Metrische Bouten, Moeren & Ringen



DIN 933, Kwaliteit 8.8

Artikelnr.	Ø x L	Verpakt per
028.12.231	M12 x 20	100
028.12.271	M12 x 25	100
028.12.311	M12 x 30	100
028.12.341	M12 x 35	100
028.12.371	M12 x 40	100
028.12.391	M12 x 45	100
028.12.401	M12 x 50	100
028.12.441	M12 x 60	100
028.12.481	M12 x 70	50
028.12.511	M12 x 80	50
028.12.581	M12 x 100	50
028.12.641	M12 x 120	50
028.12.701	M12 x 140	25
028.12.731	M12 x 160	25
028.12.751	M12 x 180	25
028.12.771	M12 x 200	25
028.12.801	M12 x 220	25
028.16.231	M16 x 20	50
028.16.271	M16 x 25	50
028.16.311	M16 x 30	50
028.16.341	M16 x 35	50
028.16.371	M16 x 40	50
028.16.391	M16 x 45	50
028.16.401	M16 x 50	50
028.16.421	M16 x 55	50
028.16.441	M16 x 60	50
028.16.461	M16 x 65	25
028.16.481	M16 x 70	25
028.16.511	M16 x 80	25
028.16.551	M16 x 90	25
028.16.581	M16 x 100	25

Artikelnr.	Ø x L	Verpakt per
028.16.611	M16 x 110	25
028.16.641	M16 x 120	25
028.16.701	M16 x 140	25
028.16.731	M16 x 160	25
028.16.751	M16 x 180	25
028.16.771	M16 x 200	25
028.16.801	M16 x 220	25
028.16.811	M16 x 240	25
028.20.401	M20 x 50	25
028.20.421	M20 x 55	25
028.20.441	M20 x 60	25
028.20.481	M20 x 70	25
028.20.511	M20 x 80	25
028.20.551	M20 x 90	25
028.20.581	M20 x 100	25
028.20.641	M20 x 120	25
028.20.671	M20 x 130	25
028.20.701	M20 x 140	25
028.20.731	M20 x 160	10
028.20.751	M20 x 180	10
028.20.771	M20 x 200	10
028.20.791	M20 x 210	10
028.20.801	M20 x 220	10
028.20.811	M20 x 230	10
028.20.821	M20 x 250	10
028.20.831	M20 x 260	10
028.20.841	M20 x 270	10
028.20.851	M20 x 280	10
028.20.861	M20 x 290	10
028.20.871	M20 x 300	10

Metrische Bouten, Moeren & Ringen



Zeskantapbouten RVS A2

Hexagon Screws Stainless Steel A2

DIN 933

Artikelnr.	Ø x L	Verpakt per	Artikelnr.	Ø x L	Verpakt per
801.05.131	M5 x 10	200	801.08.511	M8 x 80	50
801.05.151	M5 x 12	200	801.10.231	M10 x 20	100
801.05.201	M5 x 16	200	801.10.271	M10 x 25	100
801.05.231	M5 x 20	200	801.10.311	M10 x 30	100
801.05.271	M5 x 25	200	801.10.341	M10 x 35	100
801.05.311	M5 x 30	200	801.10.371	M10 x 40	100
801.06.131	M6 x 10	200	801.10.391	M10 x 45	100
801.06.151	M6 x 12	200	801.10.401	M10 x 50	50
801.06.201	M6 x 16	200	801.10.441	M10 x 60	50
801.06.231	M6 x 20	200	801.10.461	M10 x 65	50
801.06.271	M6 x 25	200	801.10.481	M10 x 70	50
801.06.311	M6 x 30	200	801.10.511	M10 x 80	50
801.06.341	M6 x 35	200	801.10.581	M10 x 100	50
801.06.371	M6 x 40	200	801.12.271	M12 x 25	50
801.06.401	M6 x 50	100	801.12.311	M12 x 30	50
801.06.441	M6 x 60	100	801.12.341	M12 x 35	50
801.06.481	M6 x 70	100	801.12.371	M12 x 40	50
801.08.201	M8 x 16	100	801.12.401	M12 x 50	50
801.08.231	M8 x 20	100	801.12.441	M12 x 60	50
801.08.271	M8 x 25	100	801.12.481	M12 x 70	50
801.08.311	M8 x 30	100	801.12.511	M12 x 80	25
801.08.341	M8 x 35	100	801.12.581	M12 x 100	25
801.08.371	M8 x 40	100	801.16.441	M16 x 60	25
801.08.391	M8 x 45	100	801.16.511	M16 x 80	25
801.08.401	M8 x 50	100	801.16.581	M16 x 100	25
801.08.441	M8 x 60	100	801.16.641	M16 x 120	25
801.08.481	M8 x 70	50			

Metrische Bouten, Moeren & Ringen



Draaideinden Kwaliteit 4.8 Verzinkt

Threaded Rods Zinc Plated

DIN 976, Lengte: 1 meter

Artikelnr.	Ø	Verpakt per
201.03.010	M3	100
201.04.010	M4	100
201.05.010	M5	100
201.06.010	M6	100
201.08.010	M8	50
201.10.010	M10	25
201.12.010	M12	25
201.14.010	M14	10

Artikelnr.	Ø	Verpakt per
201.16.010	M16	10
201.18.010	M18	5
201.20.010	M20	5
201.22.010	M22	5
201.24.010	M24	5
201.27.010	M27	5
201.30.010	M30	5

DIN 976, Lengte: 2 meter

Artikelnr.	Ø	Verpakt per
201.06.020	M6	50
201.08.020	M8	25
201.10.020	M10	20

Artikelnr.	Ø	Verpakt per
201.12.020	M12	20
201.16.020	M16	10
201.20.020	M20	5

DIN 976, Lengte: 3 meter

Artikelnr.	Ø	Verpakt per
201.08.030	M8	25
201.10.030	M10	20

Artikelnr.	Ø	Verpakt per
201.12.030	M12	10
201.16.030	M16	5



Draaideinden Kwaliteit 8.8 Verzinkt

Threaded Rods Zinc Plated

DIN 976, Lengte: 1 meter

Artikelnr.	Ø	Verpakt per
203.06.010	M6	100
203.08.010	M8	50
203.10.010	M10	25
203.12.010	M12	25

Artikelnr.	Ø	Verpakt per
203.14.010	M14	10
203.16.010	M16	10
203.20.010	M20	5
203.24.010	M24	5

Metrische Bouten, Moeren & Ringen



Draadeinden RVS A2

Threaded Rods Stainless Steel A2

DIN 976, Lengte: 1 meter

Artikelnr.	Ø	Verpakt per	Artikelnr.	Ø	Verpakt per
813.04.001	M4	100	813.12.001	M12	20
813.05.001	M5	100	813.16.001	M16	10
813.06.001	M6	50	813.18.001	M18	5
813.08.001	M8	50	813.20.001	M20	5
813.10.001	M10	25	813.24.001	M24	5

Op aanvraag leverbaar: Draadeinden messing, roestvaststaal A4 en andere lengtes.



Schroefogen Metrische Draad Verzinkt

Screws Eyes Metric Thread Zinc Plated

Artikelnr.	Ø x L	W	Verpakt per
218.03.131	M3 x 10	6	100
218.04.181	M4 x 15	6	100
218.05.511	M5 x 82	14	100
218.06.211	M6 x 20	10	100
218.06.271	M6 x 25	10	100
218.06.311	M6 x 30	10	100
218.06.371	M6 x 40	10	100
218.06.401	M6 x 50	10	100
218.06.441	M6 x 60	10	100
218.06.511	M6 x 80	10	100
218.08.231	M8 x 20	10	100
218.08.311	M8 x 30	10	100
218.08.371	M8 x 40	10	100
218.08.401	M8 x 50	10	100
218.08.441	M8 x 60	10	100
218.08.511	M8 x 80	10	50
218.08.581	M8 x 100	10	50
218.08.711	M8 x 152	12	50
218.10.371	M10 x 40	15	50
218.10.401	M10 x 50	15	50
218.10.441	M10 x 60	15	50
218.10.481	M10 x 70	15	50
218.10.511	M10 x 80	15	50
218.10.581	M10 x 100	15	50

Metrische Bouten, Moeren & Ringen



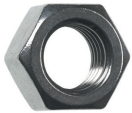
Zeskantmoeren Verzinkt

Hexagon Nuts Zinc Plated

DIN 934

Artikelnr.	Ø	Verpakt per
036.03.001	M3	250
036.04.001	M4	250
036.05.001	M5	100
036.06.001	M6	100
036.08.001	M8	100
036.10.001	M10	100
036.12.001	M12	100
036.14.001	M14	100
036.16.002	M16	100

Artikelnr.	Ø	Verpakt per
036.18.001	M18	50
036.20.001	M20	25
036.22.001	M22	25
036.24.001	M24	25
036.27.001	M27	25
036.30.001	M30	10
036.36.001	M36	10
036.42.001	M42	10



Zeskantmoeren RVS A2

Hexagon Nuts Stainless Steel A2

DIN 934

Artikelnr.	Ø	Verpakt per
802.03.001	M3	250
802.04.001	M4	250
802.05.001	M5	100
802.06.001	M6	100

Artikelnr.	Ø	Verpakt per
802.08.001	M8	100
802.10.001	M10	100
802.12.001	M12	100
802.16.001	M16	100

Metrische Bouten, Moeren & Ringen



Lage Zeskantmoeren Verzinkt

Hexagon Thin Nuts Zinc Plated

DIN 439-B

Artikelnr.	Ø	Verpakt per	Artikelnr.	Ø	Verpakt per
553.06.001	M6	100	553.10.001	M10	100
553.08.001	M8	100	553.12.001	M12	100



Verbindingsmoeren Verzinkt

Hexagon Coupling Nuts Zinc Plated

Artikelnr.	Ø	SW x L	Verpakt per
036.05.099	M5	8 x 15	100
036.06.099	M6	10 x 18	100
036.08.032	M8	11 x 30	100
036.08.099	M8	13 x 24	100
036.10.099	M10	13 x 30	100
036.12.099	M12	19 x 36	50
036.16.099	M16	24 x 48	25



Ronde Verbindingsmoeren Verzinkt

Round Coupling Nuts Zinc Plated

Artikelnr.	Ø	Afmeting	Verpakt per
034.05.020	M5	8 x 20	100
034.06.020	M6	10 x 20	100
034.06.030	M6	10 x 30	100
034.08.030	M8	11 x 30	100
034.10.030	M10	13 x 30	50
034.10.050	M10	13 x 50	50
034.12.040	M12	15 x 40	50
034.16.050	M16	25 x 50	25

Metrische Bouten, Moeren & Ringen



Vierkante Moeren Verzinkt

Square Nuts Zinc Plated

Artikelnr.	Ø	Afmeting	Verpakt per
555.06.007	M6	10 x 10 x 5.0	6000
555.08.001	M8	13 x 13 x 6.5	5000
555.08.205	M8	20 x 20 x 5.0	1000



Flensmoeren met Vertanding Verzinkt

Flange Nuts Zinc Plated

DIN 6923

Artikelnr.	Ø	Verpakt per	Artikelnr.	Ø	Verpakt per
127.06.001	M6	100	127.10.009	M10	100
127.08.001	M8	100	127.12.000	M12	100



Zelfborgende Moeren Verzinkt

Self-Locking Nuts Zinc Plated

DIN 985, Nylon Ring

Artikelnr.	Ø	Verpakt per	Artikelnr.	Ø	Verpakt per
115.04.001	M4	250	115.12.001	M12	100
115.05.001	M5	100	115.16.001	M16	100
115.06.001	M6	100	115.20.001	M20	25
115.08.001	M8	100	115.24.001	M24	25
115.10.001	M10	100			

Metrische Bouten, Moeren & Ringen



Zelfborgende Moeren RVS A2 Self-Locking Nuts Stainless Steel A2 DIN 985, Nylon Ring

Artikelnr.	Ø	Verpakt per
803.04.001	M4	500
803.05.001	M5	500
803.06.009	M6	500
803.08.001	M8	500

Artikelnr.	Ø	Verpakt per
803.10.001	M10	100
803.12.001	M12	25
803.16.001	M16	25



Dopmoeren Verzinkt Cap Nuts Zinc Plated DIN 1587

Artikelnr.	Ø	Verpakt per
135.04.000	M4	1000
135.05.000	M5	1000
135.06.000	M6	1000
135.08.000	M8	1000

Artikelnr.	Ø	Verpakt per
135.10.000	M10	500
135.12.000	M12	250
135.16.000	M16	50



Dopmoeren RVS A2 Cap Nuts Stainless Steel A2 DIN 1587

Artikelnr.	Ø	Verpakt per
846.06.001	M6	100
846.08.001	M8	50

Artikelnr.	Ø	Verpakt per
846.10.001	M10	100
846.12.001	M12	100

Metrische Bouten, Moeren & Ringen



Inslagmoeren Verzinkt

Drive-in Nuts Zinc Plated

Artikelnr.	Ø	Verpakt per
161.05.001	M5	100
161.06.002	M6	100

Artikelnr.	Ø	Verpakt per
161.08.001	M8	100
161.10.001	M10	100



Vleugelmoeren Verzinkt

Wing Nuts Zinc Plated

Amerikaans Model

Artikelnr.	Ø	Verpakt per
147.05.001	M5	100
147.06.001	M6	100
147.08.001	M8	100
147.10.001	M10	100
147.12.001	M12	50



Sluitringen Verzinkt

Washers Zinc Plated

DIN 125-A

Artikelnr.	Ø	Afmeting	Verpakt per
251.03.001	M3	3.2 x 7.0 x 0.5	5000
251.04.001	M4	4.3 x 9.0 x 0.8	1000
251.05.001	M5	5.3 x 10.0 x 1.0	1000
251.06.001	M6	6.4 x 12.0 x 1.6	1000
251.08.001	M8	8.4 x 16.0 x 1.6	500
251.10.001	M10	10.5 x 20.0 x 2.0	500
251.12.001	M12	13.0 x 24.0 x 2.5	500
251.14.001	M14	15.0 x 28.0 x 2.5	250
251.16.001	M16	17.0 x 30.0 x 3.0	250
251.18.001	M18	19.0 x 34.0 x 3.0	100
251.20.001	M20	21.0 x 37.0 x 3.0	100
251.24.001	M24	25.0 x 44.0 x 4.0	100
251.27.001	M27	28.0 x 50.0 x 4.0	100
251.30.001	M30	31.0 x 56.0 x 4.0	50

Metrische Bouten, Moeren & Ringen



Sluitringen Verzinkt

Washers Zinc Plated

DIN 125-A, Kleinverpakking

Artikelnr.	Ø	Afmeting	Verpakt per
251.06.002	M6	6.4 x 12.0 x 1.6	100
251.08.002	M8	8.4 x 16.0 x 1.6	100
251.10.002	M10	10.5 x 20.0 x 2.0	100
251.12.002	M12	13.0 x 24.0 x 2.5	100
251.16.002	M16	17.0 x 30.0 x 3.0	100



Sluitringen Thermische Verzinkt

Washers Hot-Dipped Galvanized

DIN 125-A

Artikelnr.	Ø	Afmeting	Verpakt per
260.08.003	M8	8.4 x 16.0 x 1.6	500
260.10.003	M10	10.5 x 20.0 x 2.0	500
260.12.003	M12	13.0 x 24.0 x 2.5	500
260.16.003	M16	17.0 x 30.0 x 3.0	250



Sluitringen RVS A2

Washers Stainless Steel A2

DIN 125-A

Artikelnr.	Ø	Afmeting	Verpakt per
812.03.001	M3	3.2 x 7.0 x 0.5	250
812.04.001	M4	4.3 x 9.0 x 0.8	250
812.05.001	M5	5.3 x 10.0 x 1.0	250
812.06.001	M6	6.4 x 12.0 x 1.6	250
812.08.001	M8	8.4 x 16.0 x 1.6	250
812.10.001	M10	10.5 x 20.0 x 2.0	200
812.12.001	M12	13.0 x 24.0 x 2.5	200
812.16.001	M16	17.0 x 30.0 x 3.0	50
812.20.001	M20	21.0 x 37.0 x 3.0	50
812.24.001	M24	25.0 x 44.0 x 4.0	25

Metrische Bouten, Moeren & Ringen



Sluiteringen Verzinkt

Washers Zinc Plated

DIN 433

Artikelnr.	Ø	Afmeting	Verpakt per
270.03.001	M3	3.2 x 6.0 x 0.5	250
270.04.001	M4	4.3 x 8.0 x 0.5	250
270.05.001	M5	5.3 x 9.0 x 1.0	250
270.06.001	M6	6.4 x 11.0 x 1.6	250
270.08.001	M8	8.4 x 15.0 x 1.6	250
270.10.001	M10	10.5 x 18.0 x 1.6	250
270.12.001	M12	13.0 x 20.0 x 2.0	250
270.14.001	M14	15.0 x 24.0 x 2.5	250
270.16.001	M16	17.0 x 28.0 x 2.5	250
270.18.001	M18	19.0 x 30.0 x 2.5	250
270.20.001	M20	21.0 x 34.0 x 3.0	250



Sluiteringen Verzinkt

Washers Zinc Plated

Handelsuitvoering

Artikelnr.	Ø	Afmeting	Verpakt per
261.06.002	M6	6.4 x 14.0 x 0.8	100
261.08.002	M8	8.4 x 18.0 x 1.5	100
261.10.002	M10	10.5 x 22.0 x 1.5	100
261.12.001	M12	13.0 x 28.0 x 2.0	100
261.16.001	M16	17.0 x 34.0 x 2.0	100



Carrosserieringen Verzinkt

Mudwing Repair Washers Zinc Plated

DIN 9021

Artikelnr.	Ø	Afmeting	Verpakt per
281.03.001	M3	3.2 x 9.0 x 0.8	1000
281.04.001	M4	4.3 x 12.0 x 1.0	1000
281.05.001	M5	5.3 x 15.0 x 1.5	1000
281.06.001	M6	6.4 x 18.0 x 1.5	1000
281.08.001	M8	8.4 x 25.0 x 2.0	500

Vervolg op de volgende pagina

Metrische Bouten, Moeren & Ringen



DIN 9021

Artikelnr.	Ø	Afmeting	Verpakt per
281.10.001	M10	10.5 x 30.0 x 2.5	100
281.12.001	M12	13.0 x 40.0 x 3.0	100
281.14.001	M14	15.0 x 45.0 x 3.0	100
281.16.001	M16	17.0 x 50.0 x 3.0	100
281.18.001	M18	20.0 x 56.0 x 4.0	50
281.20.001	M20	21.0 x 60.0 x 4.0	50



Carrosserieringen Thermisch Verzinkt

Mudwing Repair Washers Hot-Dipped Galvanized

DIN 9021

Artikelnr.	Ø	Afmeting	Verpakt per
280.06.003	M6	6.4 x 18.0 x 1.5	200
280.08.003	M8	8.4 x 25.0 x 2.0	200
280.10.003	M10	10.5 x 30.0 x 2.5	200
280.12.003	M12	13.0 x 40.0 x 3.0	100
280.16.003	M16	17.0 x 50.0 x 3.0	100



Carrosserieringen RVS A2

Mudwing Repair Washers Stainless Steel A2

DIN 9021

Artikelnr.	Ø	Afmeting	Verpakt per
848.04.001	M4	4.3 x 12.0 x 1.0	1000
848.05.001	M5	5.3 x 15.0 x 1.5	1000
848.06.001	M6	6.4 x 18.0 x 1.5	100
848.08.001	M8	8.4 x 25.0 x 2.0	100
848.10.001	M10	10.5 x 30.0 x 2.5	100
848.12.001	M12	13.0 x 40.0 x 3.0	100
848.16.001	M16	17.0 x 50.0 x 3.0	100
848.20.001	M20	21.0 x 60.0 x 4.0	25

Metrische Bouten, Moeren & Ringen



Carrossierieringen Verzinkt

Mudwing Repair Washers Zinc Plated

Handelsuitvoering

Artikelnr.	Ø	Afmeting	Verpakt per
273.04.001	M4	4.3 x 20.0 x 1.2	250
273.05.001	M5	5.3 x 20.0 x 1.2	200
273.06.001	M6	6.4 x 25.0 x 1.5	100
273.06.030	M6	6.4 x 30.0 x 1.0	100
273.08.001	M8	8.4 x 28.0 x 1.5	100
273.08.030	M8	8.4 x 30.0 x 1.0	100
273.10.030	M10	10.5 x 30.0 x 1.0	100
273.10.001	M10	10.5 x 32.0 x 1.5	100
273.12.001	M12	13.0 x 37.0 x 2.0	100
273.16.001	M16	17.0 x 50.0 x 2.0	50



Carrossierieringen RVS A2

Mudwing Repair Washers Stainless Steel A2

Handelsuitvoering

Artikelnr.	Ø	Afmeting	Verpakt per
843.06.001	M6	6.4 x 25.0 x 1.5	500
843.06.003	M6	6.4 x 30.0 x 1.5	200
843.08.001	M8	8.4 x 30.0 x 1.5	200
843.08.004	M8	8.4 x 40.0 x 1.5	200



Vierkante Sluitplaten Verzinkt

Square Washers Zinc Plated

DIN 436

Artikelnr.	Ø	Afmeting	Verpakt per
278.08.001	M8	30 x 30 x 3.0	100
278.10.001	M10	30 x 30 x 3.0	100
278.12.001	M12	40 x 40 x 4.0	100
278.16.001	M16	50 x 50 x 4.0	50
278.20.001	M20	60 x 60 x 5.0	50
*278.20.701	M20	100 x 100 x 6.0	25

* Niet volgens DIN

Metrische Bouten, Moeren & Ringen



Vierkante Sluitplaten Verzinkt

Square Washers Zinc Plated

Handelsuitvoering

Artikelnr.	Ø	Afmeting	Verpakt per
278.10.401	M10	40 x 40 x 3.0	100
278.10.501	M10	50 x 50 x 4.0	100
278.12.501	M12	50 x 50 x 4.0	100
278.12.601	M12	60 x 60 x 5.0	100
278.12.701	M12	100 x 100 x 6.0	25
278.16.000	M16	40 x 40 x 3.0	100
278.16.601	M16	60 x 60 x 5.0	25
278.16.701	M16	100 x 100 x 6.0	25



Tandveerringen Verzinkt

Serrated Lock Washers Zinc Plated

DIN 6798-A

Artikelnr.	Ø	Verpakt per	Artikelnr.	Ø	Verpakt per
300.04.001	M4	1000	300.08.001	M8	1000
300.05.001	M5	1000	300.10.001	M10	1000
300.06.001	M6	1000	300.12.001	M12	1000



Tandveerringen RVS A2

Serrated Lock Washers Stainless Steel A2

DIN 6798-A

Artikelnr.	Ø	Verpakt per	Artikelnr.	Ø	Verpakt per
862.04.001	M4	200	862.08.001	M8	200
862.05.001	M5	1000	862.10.001	M10	500
862.06.001	M6	1000	862.12.001	M12	200



Veerringen Verzinkt

Spring Washers Zinc Plated

DIN 127-B

Artikelnr.	Ø	Afmeting	Verpakt per
291.03.001	M3	3.1 x 6.2 x 0.8	1000
291.04.001	M4	4.1 x 7.6 x 0.9	1000
291.05.001	M5	5.1 x 9.2 x 1.2	1000

Vervolg op de volgende pagina

Metrische Bouten, Moeren & Ringen



Artikelnr.	Ø	Afmeting	Verpakt per
291.06.001	M6	6.1 x 11.8 x 1.6	1000
291.08.001	M8	8.1 x 14.8 x 2.0	1000
291.10.001	M10	10.2 x 18.1 x 2.2	200
291.12.001	M12	12.2 x 21.1 x 2.5	200
291.14.001	M14	14.2 x 24.1 x 3.0	200
291.16.001	M16	16.2 x 27.4 x 3.5	200
291.18.001	M18	18.2 x 29.4 x 3.5	200

Veerringen RVS A2

Spring Washers Stainless Steel A2

DIN 127-B



Artikelnr.	Ø	Afmeting	Verpakt per
842.04.001	M4	4.1 x 7.6 x 0.9	250
842.05.001	M5	5.1 x 9.2 x 1.2	250
842.06.001	M6	6.1 x 11.8 x 1.6	250
842.08.001	M8	8.1 x 14.8 x 2.0	250
842.10.001	M10	10.2 x 18.1 x 2.2	100
842.12.001	M12	12.2 x 21.1 x 2.5	100
842.16.001	M16	16.2 x 27.4 x 3.5	50



Schotelveren Blank

Disc Springs Steel Plain

DIN 2093-A

Artikelnr.	Ø	Afmeting	Verpakt per
288.03.001	M3	3.2 x 8.0 x 0.4	25
288.04.001	M4	4.2 x 8.0 x 2.0	25
288.05.001	M5	5.2 x 10.0 x 0.5	25
288.06.001	M6	6.2 x 12.5 x 0.7	25
288.08.001	M8	8.2 x 16.0 x 0.9	25
288.10.001	M10	10.2 x 20.0 x 1.1	25