



Zum Trockenbohren in alle Wand- und Bodenfliesen.
Mit Sechskantanschluss (6 bis 12 mm) oder M14 für den Winkelschleifer (6 bis 75 mm).



Zum Nassbohren in alle Wand- und Bodenfliesen.
Zur Verwendung mit normaler Bohrmaschine.



Das Fliesenbohrer-Set zum Trockenbohren mit Wachs besteht aus Bohrern in den Durchmessern 6 (2x), 8 (2x) und 10mm (1x) mit M14-Anschluss. Andere Sets sind ebenfalls erhältlich.



Eine Auswahl aus unserem Sortiment:



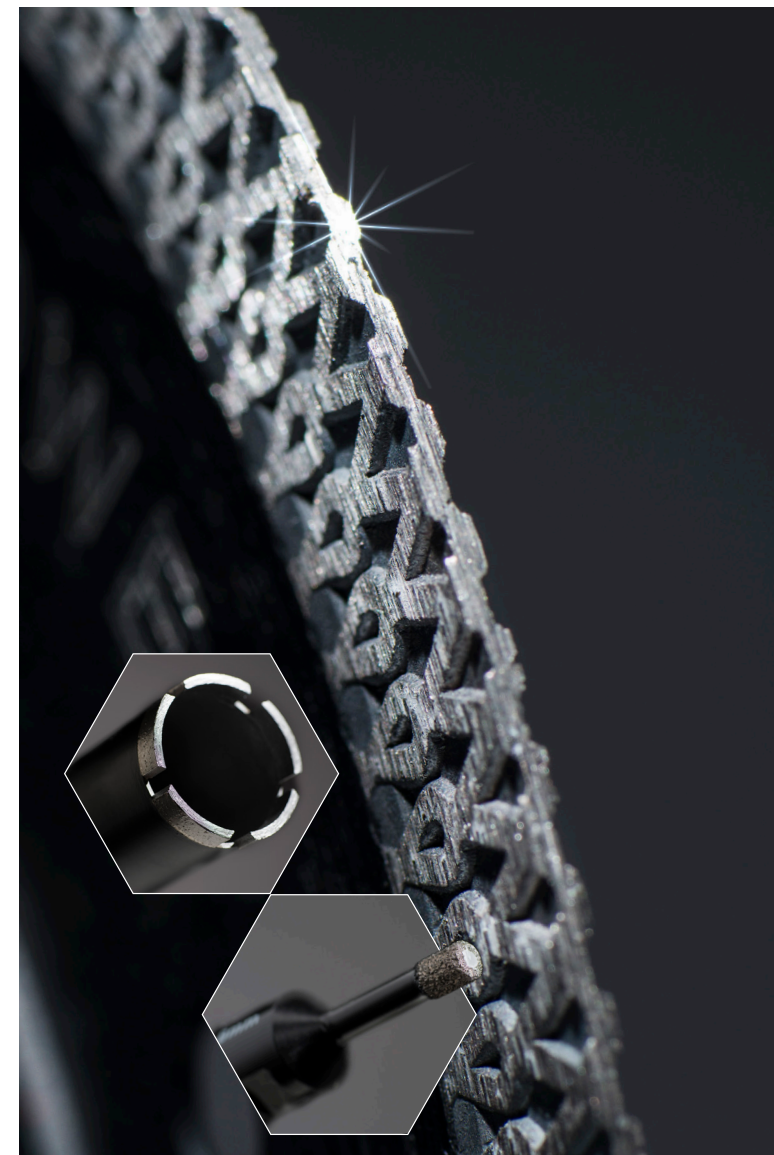
Scannen Sie den QR-Code für die über **50.000** Artikel in unserem Webshop!



+31 (0)320 28 55 44

Verkauf@asf-fischer.de

www.asf-fischer.de
www.webshop.asf-fischer.nl





Universal

- Zum Nass- und Trockensägen
- Für fast alle harten und mittelharten Gesteinsarten
- Umfangreiches Angebot



Weicher Stein

- Zum Nass- und Trockensägen
- abrasives Material (Schleifmittel)
- Für sandige weiche Steine geeignet



Fliesen

- Zum Nasssägen (auch Trockensägen mit 115 und 125 mm)
- Für Wand- und Bodenfliesen, Marmor und Naturstein
- Ideal für Badezimmer und Küchen



Speziell

- Zum Nass- und Trockensägen
- Verschiedene Arten von Trennscheiben
- Für Kunststoff oder Polychristalline



Metall

- Bis zu 50-mal längere Lebensdauer als herkömmliche Schleifscheiben
- Behält Form und Geschwindigkeit
- Extra dünn

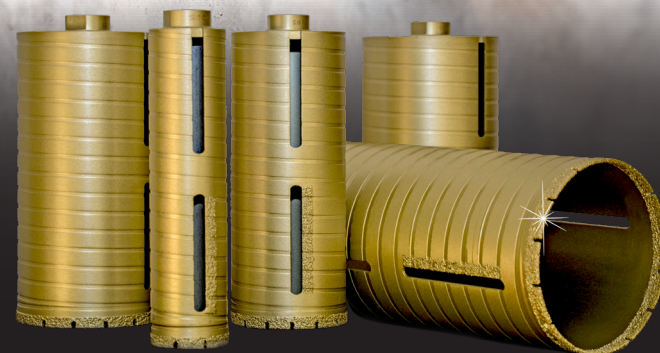


Beton

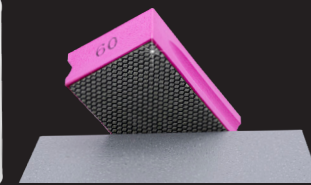
- Zum Nass- und Trockensägen
- Für (Armierungs-)Beton, Betonstein, Granit und andere harte Steinarten
- Umfangreiches Angebot



AUCH FÜR LOCHBOHRUNGEN NUR DAS BESTE



Die Diamantbohrer sind mit verschiedenen Anschlüssen und Durchmessern von 10 bis 300 mm erhältlich.



Der Diamant in den Handschleifblöcken sorgt für eine perfekt bearbeitete Fliese und ein perfektes Fliesenergebnis. Ideal zur Bearbeitung von Ecken, Kanten, geraden und/oder leicht gewölbten Flächen.